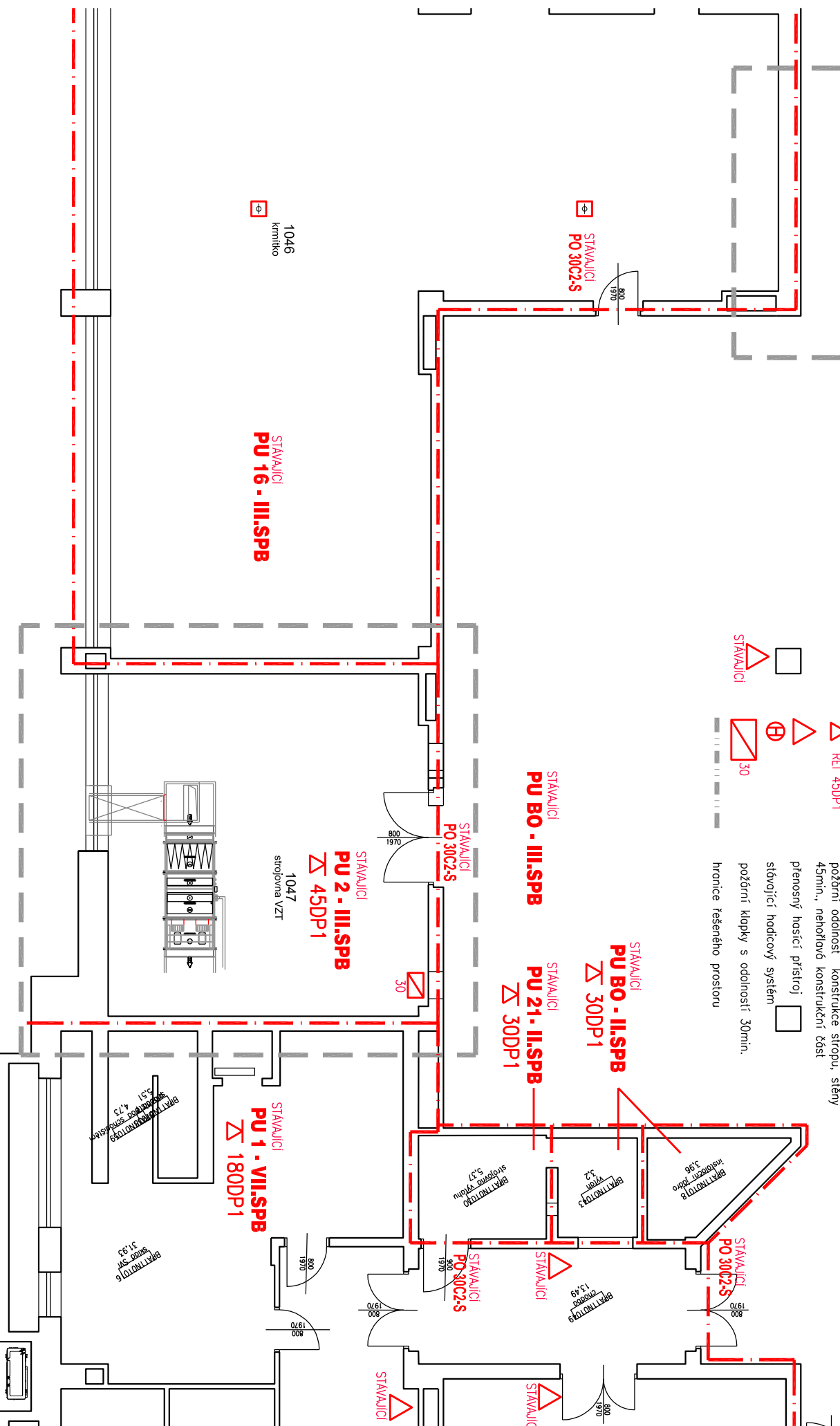


LEGENDA PO:

- PU 17** požárně dělicí konstrukce
- REI 45DP1** ohrazení požárního úseku
- označení požárního úseku
- požární odolnost konstrukce stropu, stěny 45min., nehořlavá konstrukční část
- přenosný hasicí přístroj
- stávající hadicový systém
- požární kloupy s odolností 30min.
- hranice řešeného prostoru



Investor MU ESF, Lipová 41a Brno
Stavební a interiérové úpravy Posluchárny P106

D.1.3 Požárně bezpečnostní řešení
Půdorys 1.NP (výřez) - nový stav